



AHORA CONSTRUYE  
**TUS SUEÑOS**

 **TECNO KIT**



**PROYECTO CAPITAL**

DISTRIBUIDORES OFICIALES  **TECNOFAST**  
HOME



**PROYECTO CAPITAL**

DISTRIBUIDORES  
OFICIALES  **TECNOFAST<sup>®</sup>**  
HOME



# Tecno Fast y Proyecto Capital

Representantes y distribuidores oficiales en las  
**Regiones de La Araucanía, Los Ríos y Los Lagos.**

---

**Somos proyecto capital** una empresa dedicada al desarrollo de proyectos inmobiliarios habitacionales y comerciales a través de gestión y administración de fondos de inversiones.

**VISITA NUESTRAS CASAS PILOTO**

---

**PÚCON**

**CAUPOLICÁN 650, PÚCON , PASEO LA SUIZA**

WHATSAPP

**+56 9 46962051**

HORARIO DE ATENCIÓN

**MARTES A SÁBADO DE 10:00 A 20:00 HRS.**

EMAIL

**CONTACTO @ PROYECTOCAPITAL.CL**

## ¿QUÉ ES **TECNO KIT?**

Tecno Kit son casas panelizadas en obra gruesa de alto estándar, que se entregan en un KIT de Paneles, de fácil transporte, permitiendo la incorporación de terminaciones al gusto del cliente. **Todo en tiempo récord, con gran calidad y respaldo.**



### **CALIDAD**

Cumple con OGUC, solución térmica y resistencia al fuego según normativa.



### **SUSTENTABILIDAD**

Modelo ecofriendly donde un 75% de la producción se hace a través de energía solar.



### **RESPALDO**

Más de 25 años de experiencia y más de 3.000.000 m<sup>2</sup> construidos.



### **TIEMPO RÉCORD**

Te pasamos los paneles y materiales para que armes tu casa en tiempo récord.



### **DISEÑO**

Doble altura, techo 2 aguas, diseño por reconocidos arquitectos.



### **PERSONALIZACIÓN**

Libertad en terminaciones.



TECNO KIT

# SUEÑA, ARMA Y VIVE

# 4 MODELOS

Disfruta de un increíble diseño en tiempo record. Contamos con 4 modelos diseñados por **Archiplan y Tecno Fast**.



## PANEL HOME

58 m<sup>2</sup>

**INCLUYE:**  
Living, comedor,  
cocina integrada,  
2 dormitorios y 1  
baño.

## PANEL HOME PLUS

79 m<sup>2</sup>

**INCLUYE:**  
Living, comedor,  
cocina integrada,  
3 dormitorios y  
2 baños, uno en  
suite.

## ARCHIPLAN

90 m<sup>2</sup>

PLANTA BAJA 71 m<sup>2</sup>  
ALTILLO 15 m<sup>2</sup>

**INCLUYE:**  
Living, comedor,  
cocina integrada,  
1 dormitorio, 1 baño  
en suite, logia.

## ARCHIPLAN PLUS

163 m<sup>2</sup>

PLANTA BAJA 128 m<sup>2</sup>  
ALTILLO 32 m<sup>2</sup>

**INCLUYE:**  
Living, comedor,  
cocina integrada,  
3 dormitorios,  
2 baños, uno en  
suite, logia.



PANELES EN OBRA GRUESA CON CANALIZACIÓN ELÉCTRICA Y AISLACIÓN  
TÉRMICA INCLUIDA



### ADICIONALES DISPONIBLES



KIT PISO



REVESTIMIENTO  
EXTERIOR



PUERTAS



VENTANAS

# PASOS PARA CONSTRUIR TUS SUEÑOS



VISITA NUESTRO  
SHOW ROOM



COMPRA TU  
TECNO KIT



RETIRA TU KIT  
EN NUESTRA  
FÁBRICA



ARMA TU KIT  
EN TERRENO



INCORPORA LAS  
TERMINACIONES  
A TU GUSTO

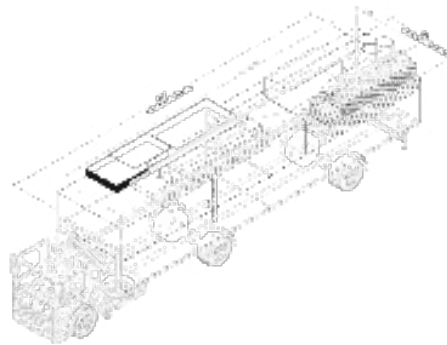


DISFRUTA TU  
CASA EN TIEMPO  
RÉCORD



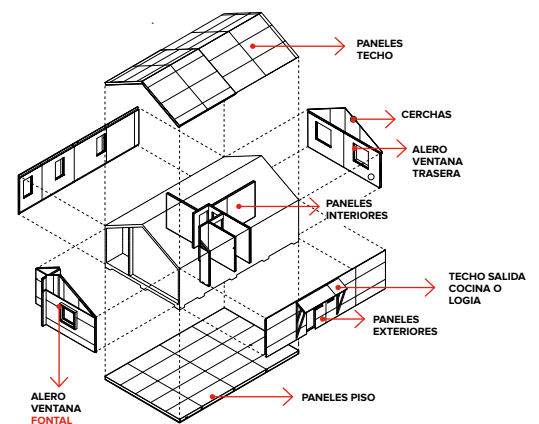
## KIT TRANSPORTABLE:

Se entregan packs de partes y piezas, que se retiran en nuestra planta, y que son transportables en un camión grúa o pluma.



## MANUAL DE ARMADO:

Explica paso a paso cómo armar tu casa.







MODELO  
**PANEL  
 HOME**

**58m<sup>2</sup>**

Es un práctico modelo de 2 habitaciones y un baño, además de un living comedor con cocina integrada.

Tiene doble altura, entregando mayor espacialidad, luminosidad y volumen. Todo con un diseño contemporáneo y fácil de armar.

**ALTURA INTERIOR:**

2,40 m en los dormitorios

3,90 m en el living comedor



2 dormitorios



Living comedor con cocina americana integrada



1 baño



Transportable a cualquier lugar de Chile





# MODELO **PANEL HOME PLUS**

79m<sup>2</sup>

Cuenta con living, comedor, cocina integrada, 3 dormitorios, 2 baños, uno en suite.

Tiene doble altura, entregando mayor espacialidad, luminosidad y volumen. Todo con un diseño contemporáneo y fácil de armar.

### ALTURA INTERIOR:

2,40 m en los dormitorios

3,90 m en el living comedor



3 dormitorios



Living comedor con cocina americana integrada



2 baños



Transportable a cualquier lugar de Chile







MODELO  
**ARCHIPLAN**

**90m<sup>2</sup>**

Cuenta con living, comedor, cocina integrada, un dormitorio, un baño en suite y altillo de 15 m<sup>2</sup> con doble altura en living cocina y dormitorio.

Tiene doble altura, entregando mayor espacialidad, luminosidad y volumen. Todo con un diseño contemporáneo y fácil de armar.

**ALTURA INTERIOR:**

2,40 m en los dormitorios

5,40 m en el living comedor



1 dormitorio



Living comedor con cocina americana integrada



1 baño



Transportable a cualquier lugar de Chile

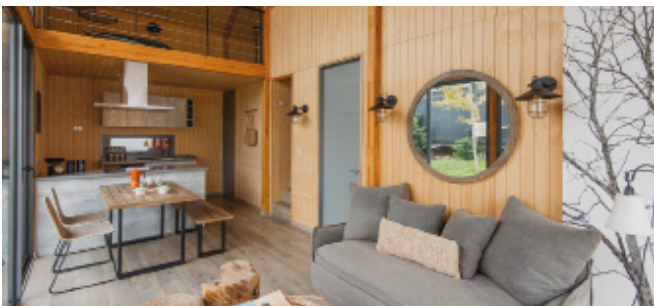


Altillo

**1<sup>ER</sup>**  
**PISO**



**2<sup>DO</sup>**  
**PISO**





MODELO  
**ARCHIPLAN  
PLUS**

**163m<sup>2</sup>**

Cuenta con living, comedor, cocina integrada, 3 dormitorios, 2 baños, uno en suite. Altillo de 32 m<sup>2</sup>, doble altura en living, cocina y dos dormitorios.

Tiene doble altura, entregando mayor espacialidad, luminosidad y volumen. Todo con un diseño contemporáneo y fácil de armar.

**ALTURA INTERIOR:**

2,40 m en los dormitorios

5,40 m en el living comedor



3 dormitorios



Living comedor con cocina americana integrada



2 baños



Transportable a cualquier lugar de Chile

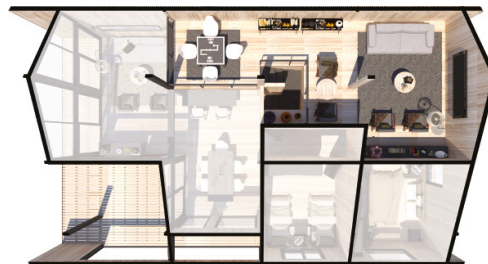


Altillo

1<sup>ER</sup>  
PISO



2<sup>DO</sup>  
PISO









TECNO KIT  
**SUEÑA,  
ARMA  
Y VIVE**

**VISITA NUESTRAS CASAS PILOTO**

---

**PÚCON**

**CAUPOLICÁN 650, PÚCON, PASEO LA SUIZA**

WHATSAPP

**+56 9 46962051**

HORARIO DE ATENCIÓN

**MARTES A SÁBADO DE 10:00 A 20:00 HRS.**

EMAIL

**CONTACTO @ PROYECTOCAPITAL.CL**

