



PROYECTO CAPITAL

DISTRIBUIDORES
OFICIALES

TECNOFAST[®]
HOME

Tecno Panel SIP



Casa
Pudú

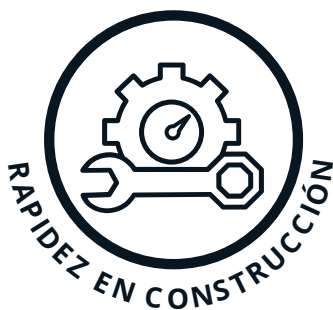


DESDE

\$9.238.422

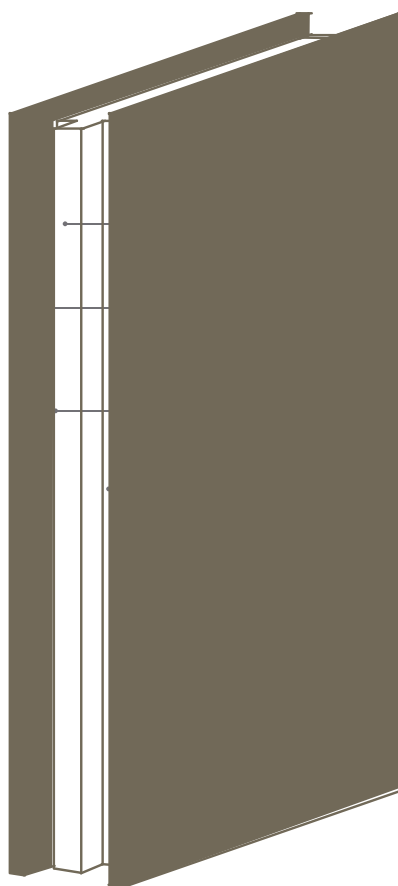
Precio incluye IVA y ajustado a UF

45m²



Casa prefabricada en pocos días. Despacho a todo Chile.

Tecno Panel presenta su línea de Casas Kit, desarrollada con paneles SIP, sistema aprobado por el MINVU, con el respaldo de más de 30 años de experiencia.



- Placa OSB poliestireno de alta densidad
- Placa SmartPanel
- Adhesivo poliuretano monocomponente aplicado en caliente y curado en presión

Alta tecnología en eficiencia térmica y capacidad estructural en **paneles SIP** de TECNOPANEL

Casa Pudú

2D - 1B

45m²



La **Casa Pudú** de TecnoPanel es ideal para iniciar el sueño de la casa propia o como segunda vivienda en el campo, mar o montaña.

En sus 45m² útiles cuenta con un amplio estar y comedor, cocina, 2 dormitorios y 1 baño.

Distribución funcional y cómoda

Apropiada para ser instalada en cualquier clima de Chile, según las exigencias térmicas de la OGUC.

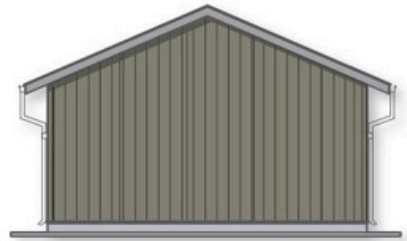
Valores ajustados a su presupuesto.



elevación frontal



elevación lateral 1



elevación posterior



elevación lateral 2

Nuestras casas construidas con paneles SIP garantizan:

- Seguridad estructural respaldada por cálculo según normas chilenas (antisísmicas)
- Montaje rápido y simple
- Excelente aislación térmica (elimina los puentes térmicos de otras soluciones constructivas)
- Gran durabilidad y fácil mantenimiento.
- Fabricación industrializada bajo normas y control de calidad.
- Materias primas seleccionadas y certificadas.
- Maderas impregnadas IPV (protección contra insectos y termitas)

Tabla de precios

Valores incluyen fletes desde la región del
Bío-Bío hasta Chiloé

Casa Pudú

Valores netos

Kit

Auto construcción

UF 200,3

Kit con piso

Fundaciones de pino impregnado de 4" - 5"

UF 236,2

Montaje kit

60 días - Incluye kit con piso
Reemplaza ventanas por termopanel PVC
Sin agua ni luz

UF 523,2*

Casa llave en mano

165 días - incluye Montaje kit
Con agua y luz
Ítems y descripciones es siguiente lámina

UF 1.452,4*

Permisos

Edificación y recepción municipal

UF 167

***Es necesaria una visita técnica a terreno**

Terminaciones Llave en mano

ITEM

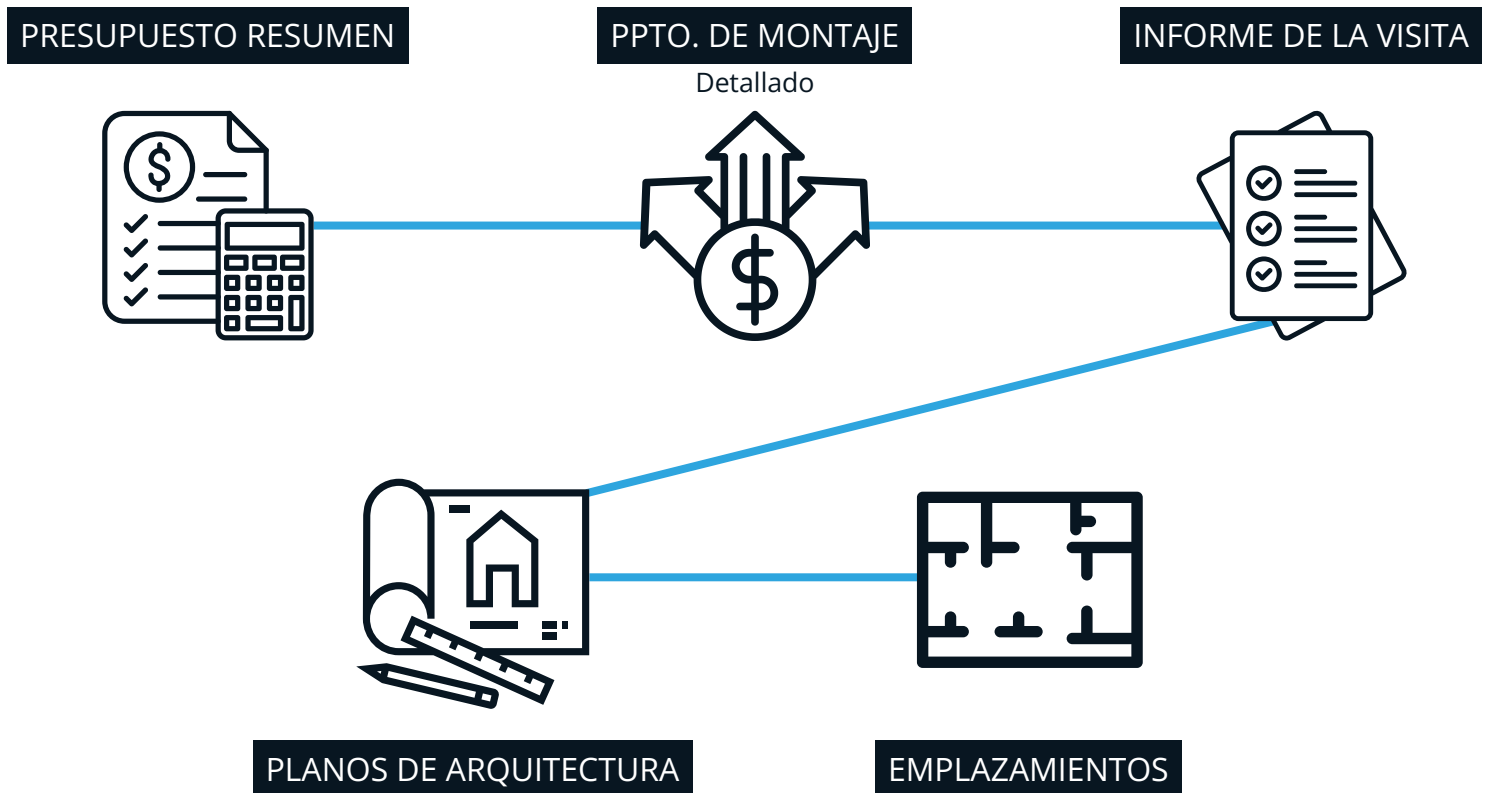
Descripción

1. Techo	1. Metálico
2. Estructuras	2. Metalcom
3. Aislación 120 mm	3. Lana Mineral
4. Instalación eléctrica Interior	4. Instalación, Tablero, enchufes y focos incluidos
5. Instalación Sanitaria Interior	5. Conexión agua y salidas, sin artefactos
6. Revestimiento Muros Seco	6. Terciado Ranurado 12 cm
7. Revestimiento Muros Húmedos	7. OSB + Plancha Full panel Baños
8. Revestimiento Cielo	8. Terciado Ranurado 12 cm
9. Pavimento Seco	9. Piso Flotante
10. Pavimento Húmedo	10. Fibrocemento + Cerámica
11. Pavimento Exterior	11. Deck IPV
12. Puertas interiores	12. Puertas Prepintadas
13. Artefactos Sanitarios (Kit Baño)	13. WC + Vanitorio con mueble + Receptaculo ducha
14. Pintura Exterior	14. Esmalte al agua
15. Muebles Cocina	15. Muebles de Melamina y Cubierta Granito
16. Closet	16. Melamina
17. Artefactos Eléctricos Cocina	17. Horno + Encimera + Campana
18. Artefactos Sanitarios Cocina	18. Lavaplatos
19. Fosa Séptica	19. Kit Fosa 2000L
20. Acometida Sanitaria	20. 30 metros
21. Alimentación Eléctrica	21. 30 metros
22. Conexión a balones de gas + Calefont (En caseta)	22. Doble conexión de 45L
23. Ventanas Termopanel	
24. Revestimiento Exterior Smart Panel	

VISITA TÉCNICA

Es un estudio de factibilidad de nuestros productos en su terreno. Tiene un valor de **10UF** que luego son abonados a tu proyecto (de montaje) y de no ser viable por factibilidad técnica del terreno, se realiza una devolución de **5UF**.

EL ESTUDIO CONSIDERA:



Posterior a la visita técnica, coordinaremos reunión de ajuste de proyecto, en donde resolveremos todo tipo de dudas, revisaremos los presupuestos en detalle y evaluaremos posibles cambios del proyecto.

Construye tu Casa con



PROYECTO CAPITAL

DISTRIBUIDORES
OFICIALES



TECNOFAST[®]
HOME

VISITA CASA PILOTO EN PUCÓN

CAUPOLICÁN 650, PÚCON , PASEO LA SUIZA



+56 9 4696 2051



contacto@proyectocapital.cl



Martes a Sábado de 10 a 20 hrs.

WWW.PROYECTOCAPITAL.CL